

Fondo del San Bernardino

Stile libero - partenza individuale

Domenica 29 gennaio 2023, ore 10:30



TISKI



Valevole anche per i campionati Regionali TISKI



Sci Club San Bernardino
www.scsanbernardino.ch

Fondo del San Bernardino – Stile libero – Partenza individuale



Circuito zona Fornas, 500m dal centro di San Bernardino

Organizzazione: Sci Club San Bernardino, 6563 Mesocco
Capo corsa: Fasani Roberto, 6563 Mesocco, tel. 091 831 20 87 / 076 247 32 52
Inizio gara: **U10-U12 ore 10:30**
U14-U16 + categoria Donne ore 10:45
Altre categorie ore 11:15

Partenza individuale: Ogni 30 secondi

Categorie	Anno	Distanza	Giri	Tassa	Percorso
Giovani					
U10 ragazzi/e	2013 e più giovani	km 2.0	1	Fr. 10.-	anello rosso
U12 ragazzi/e	2011/2012	km 2.0	1	Fr. 10.-	anello rosso
U14 ragazzi/e	2009/2010	km 4.0	2	Fr. 10.-	anello rosso
U16 ragazzi/e	2007/2008	km 4.0	2	Fr. 10.-	anello blu
Donne					
Juniores U18-U20	2003-2006	km 6.0	3	Fr. 20.-	anello blu
Seniores	dal 2002	km 6.0	3	Fr. 20.-	anello blu
Uomini					
Juniores U18-U20	2003-2006	km 10.0	5	Fr. 20.-	anello blu
Seniores U40	1983-2002	km 10.0	5	Fr. 20.-	anello blu
Seniores O40	dal 1982	km 10.0	5	Fr. 20.-	anello blu
Open (popolare non competitiva)		km 4.0	2	Fr. 20.-	anello blu

Termine d'iscrizione giovedì 26 gennaio 2023

Iscrizioni al cronometrista: via email (dano@campra.ch) specificando: Nome, cognome, f/m,

Dano Maestrani anno di nascita, Club di appartenenza e codice (corridori SSV attraverso KWO)

Ritiro numeri e ufficio gara: **Zona partenza**, dalle ore 8.30

Premiazione: 1 ora dopo l'arrivo dell'ultimo concorrente presso **zona traguardo**

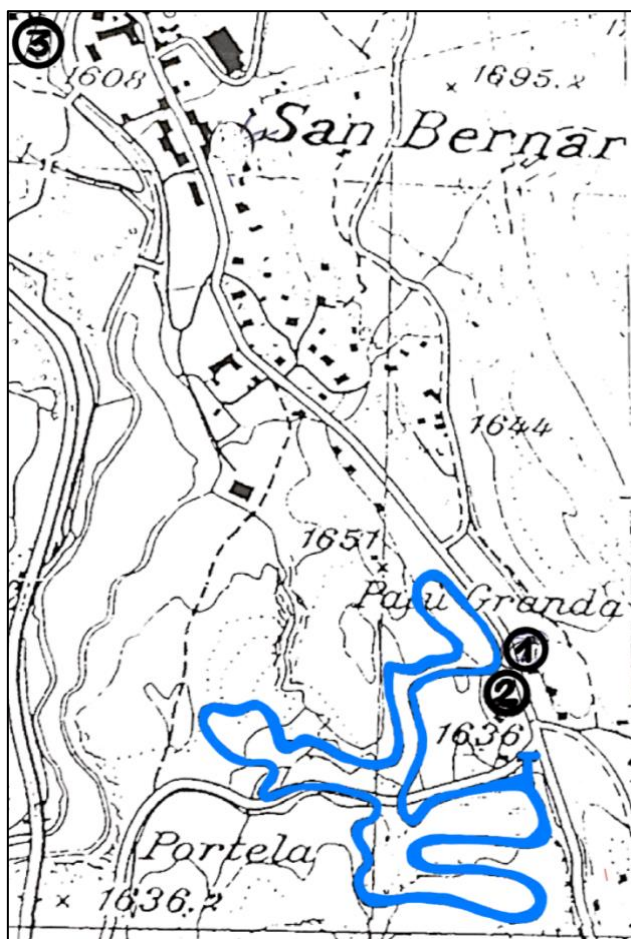
Reclami: come RC

Assicurazione: a carico dei partecipanti. L'organizzatore declina ogni responsabilità

Docce e servizi: presso Ostello Centro Nordico San Bernardino

Informazione per alloggio: **Ente turistico regionale el Moesano SA, 6565 San Bernardino**
Tel. 091 832 12 14, email: info@visit-moesano.ch

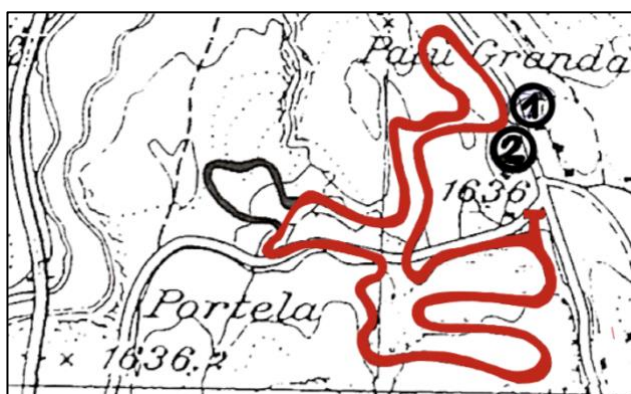
Tracciato gara + Info Point Gara Fondo del San Bernardino



- ① Ufficio Gara
Premiazione
- ② Partenza/Arrivo Gara
Parcheggio
- ③ Ostello, Centro Nordico

1 giro = 2.0 Km
Dislivello 50 m

- U16 2 Giri
- Donne U18/U20/Seniores 3 Giri
- Uomini U18/U20/U40/O40 5 Giri
- Open 2 Giri



1 giro = 1.8 Km
Dislivello 20 m

- U10/U12 1 Giro
- U14 2 Giri